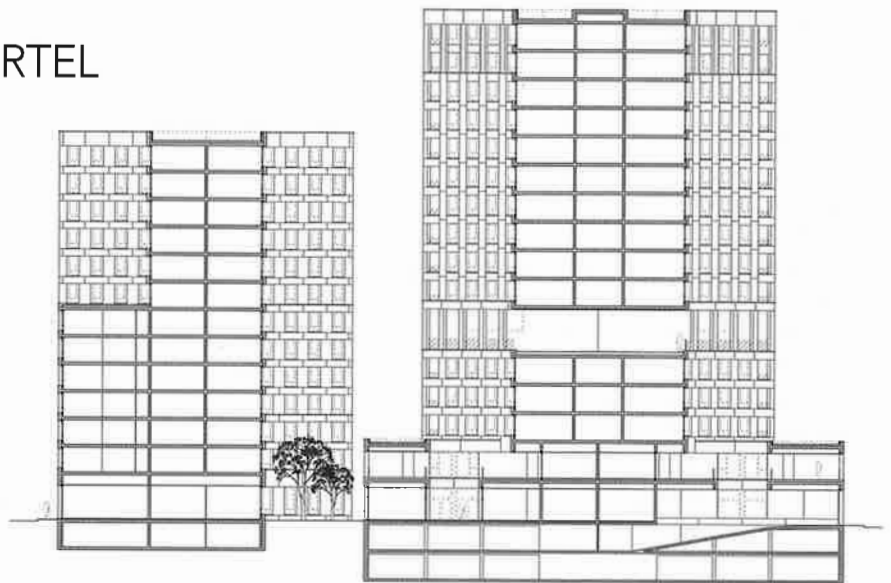
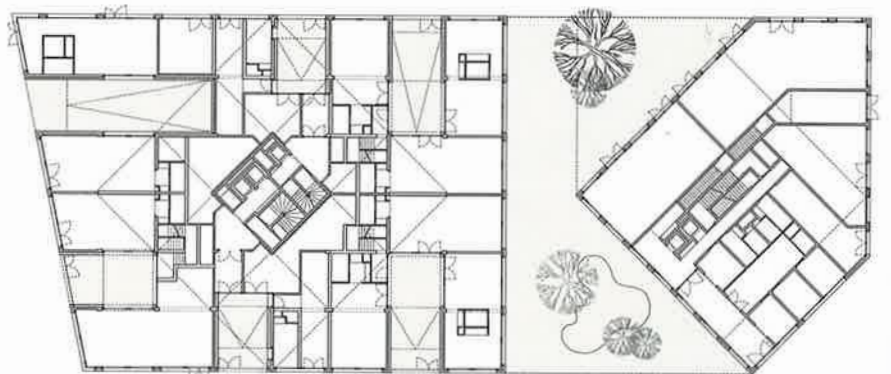


## 258 LOGEMENTS SOCIAUX CHARLES PICTET / ATELIER MARTEL

Dans le quartier Chapelle International à Paris (XVIII<sup>e</sup>), l'ensemble construit sur le lot F et réunissant des logements familiaux, des résidences pour jeunes travailleurs et migrants, ainsi que des logements «small office home office» respecte au plus près la stratégie urbaine de l'AUC pour cette vaste opération de requalification de foncier ferroviaire. Celle-ci distingue, d'une part, le socle sur deux niveaux, les rues et les venelles; d'autre part, les façades, qui opèrent une rotation pour mieux regarder le paysage urbain. Deux tours se dressent sur la parcelle, la plus haute repose sur une base de deux étages et culmine à 50 m. Le dessin rigoureux de la structure en béton armé permet de croiser en diagonale les deux grilles de porteurs dont découlent deux trames, de 5 et 8 m, adaptées aux programmes. Traitée de façon homogène, l'enveloppe est constituée d'un manteau d'isolation et d'une vêtue en béton, dont la teinte beige claire est inspirée de la pierre de Paris. La loggia qui s'ouvre au premier tiers se présente comme un belvédère, offrant aux habitants le spectacle de la porte de La Chapelle, dont le renouvellement est bel et bien engagé. *P.M.*



COUPE LONGITUDINALE



PLAN DU REZ-DE-CHAUSSÉE

0 10 20 m



**LIEU:** Paris (XVIII<sup>e</sup>)

**MAÎTRISE D'OUVRAGE:** RIVP

**MAÎTRISE D'ŒUVRE:** Charles Pictet Architectes, architecte mandataire; Atelier Martel, architecte associé; BET EVP Ingénierie, structure; Espace-Temps, ingénierie thermique, énergétique et environnementale

**PROGRAMME:** 91 logements familiaux, 167 logements foyers, 12 «soho», 4 activités, parking souterrain

**SURFACE:** 13 600 m<sup>2</sup>

**COÛT:** 24,6 M€ HT (travaux)



Photos: Salem Mostafaei